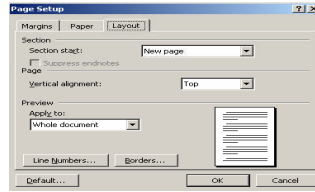



## LATIHAN SOAL TIK KELAS XII

1. Berdasarkan sanksi yang telah ditetapkan dalam UU Hak Cipta No.19 Tahun 2002 Pasal 72 bahwa barang siapa dengan sengaja menyiarkan, memamerkan, mengedarkan atau menjual kepada umum suatu ciptaan atau barang hasil pelanggaran hak cipta atau hak terkait sebagaimana dimaksud pada ayat (1) dipidana dengan pidana penjara paling lama .....
2. Seseorang atau sekelompok orang secara bersama-sama atas daya pikirnya melahirkan sebuah hasil karya cipta berdasarkan kemampuan, imajinasi keterampilan dan keahlian disebut ...
3. Ikon *New, Open, Print*, dan ada banyak lagi yang lainnya terdapat dalam ... bar.
4. Penunjang keamanan *electric failure* pada komputer ...
5. Rancangan naskah didalam Ms. Word yang membentuk hasil seperti koran, majalah dan sejenisnya adalah format ...

6. Tab menu pada gambar dialog di samping ini yang terdapat perintah pilihan pengaturan posisi halaman *Landscape* atau *Portrait* adalah ...



7. Sebuah tombol keyboard yang digunakan untuk memotret (menangkap) semua yang di layar adalah ...
8. Dalam menu bar Microsoft Excel, menambahkan fungsi (*seperti; Sum, Average, If dan lain-lain*) terdapat dalam menu ...
9. Istilah jenis saluran ponsel yaitu ...
10. Program browser, adalah ...
11. Untuk menampilkan sebuah Slide Layout, maka menu yang di klik adalah ....
12. Untuk menghubungkan teks atau gambar ke dalam suatu aplikasi atau dokumen tertentu, perlu menyisipkan .....
13. Fasilitas Agar supaya file gambar yang dibuat dengan Corel Draw dapat dibuka oleh program PhotoShop, maka dilakukan penyimpanan...
14. Icon ini  berfungsi .....
15. Yang merupakan Web Hosting gratis adalah .....
16. Banyaknya lembar kerja dalam suatu buku kerja baru pada Microsoft Excel yang akan terbuka secara default, yaitu .....
17. Fasilitas e-mail, untuk menyertakan lampiran lain berupa file atau dokumen, disebut ...
18. Gambar yang diperbesar menjadi pecah-pecah, adalah berbasis ....
19. Contoh program yang digunakan untuk video editing adalah .....
20. Gambar jaringan komputer di bawah ini, bertopologi .....



21. Sebuah alat yang terpasang pada komputer server atau workstation, sehingga memungkinkan keduanya saling berkomunikasi pada satu jaringan, disebut .....
22. Di dalam jaringan komputer dibutuhkan suatu komputer khusus yang bertugas melayani aplikasi-aplikasi jaringan, disebut .....
23. Untuk bisa terkoneksi dengan internet, harus mempunyai akses dengan penyedia jasa internet atau disebut .....
24. Pada Microsoft Power Point, fasilitas hyperlink dapat dipanggil melalui menu utama, yaitu menu .....
25. Tampilan eksklusif dari slide dalam bentuk thumbnails atau slide dengan ukuran lebih kecil yang merupakan duplikat dari tampilan aslinya, disebut .....
26. Pada Microsoft Power Point, teks yang mempunyai hyperlink akan ditampilkan .....
27. Komunikasi yang menggunakan transmisi radio untuk mengirimkan sinyal informasi adalah ...
28. Software *Front Page* adalah salah 1 (satu) program untuk mendesain halaman website yang tergabung dalam keluarga ...
29. Terlihat baris-baris pernyataan dibawah ini adalah format bahasa ...

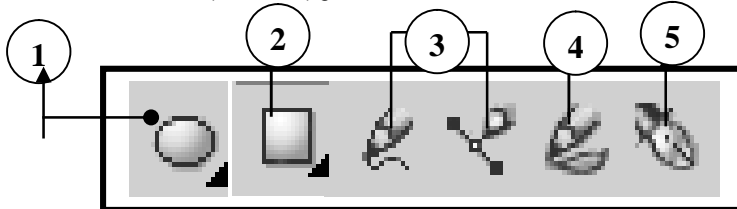
```

<head>
<title>Sistem Perataan Huruf</title>
</head>
<body>
<h1 align="left">SMA PLUS DI KABUPATEN BEKASI</h1>
<h2 align="center"><i>SMA PLUS DI KABUPATEN BEKASI</i></h2>
<h3 align="right"><u>SMA PLUS DI KABUPATEN BEKASI</u></h3>
</body>


```

34. Salah satu *internet service provider* (ISP) yang dikenalkan oleh Telkom adalah ...
35. Dalam pengisian kolom data pada lembar kerja Excel dimana isianannya disediakan dalam bentuk tabel tersendiri secara Horizontal/Melintang (ber-baris<sup>2</sup>), maka digunakan fungsi ...
36. Agar supaya file gambar yang dibuat dengan Corel Draw dapat dibuka oleh program PhotoShop, maka dilakukan penyimpanan...

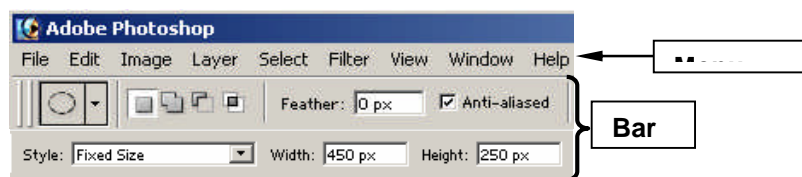
Perhatikan Ikon-ikon (Peralatan) gambar di bawah ini;



38. Untuk membuat *garis yang artistik/bermodel/berseni* digunakan peralatan gambar...
39. Pada PhotoShop, *pilihan perintah* untuk memasukkan gambar kedalam kotak bersegi terdapat pada menu...
39. Untuk membuat *gambar hati secara langsung* digunakan kelompok peralatan gambar...
39. *Image vector* banyak dipakai untuk membuat objek-objek yang selalu solid dan mudah diubah ukurannya untuk berbagai keperluan seperti ...
40. *Fill Tool* adalah alat dari program aplikasi Corel DRAW yang dipergunakan untuk...
40. Untuk menampilkan *Toolbar inti* pada lembar kerja gambar adalah dengan membuka menu ...
39. Berikut ini yang tidak termasuk elemen dasar sebuah grafis adalah ...

41. Peralatan gambar ini  bernama ..... yang berfungsi menyeleksi secara otomatis berdasarkan perbedaan warna yang ada.

42. Perhatikan gambar di bawah ini, dimana *dua baris bar* tersebut adalah ...



44. Fungsi dan program presentasi...

45. Bagian dari jendela Power Point...

46. Saat ini dikenal media presentasi OHP. Kelemahan dari OHP adalah ...

48. Untuk menjalankan slide dapat dilakukan dengan menekan tombol/key fungsi ...

49. Dalam Undang-Undang Republik Indonesia No. 19 Tahun 2002 Tentang Hak Cipta, dicantumkan mengenai definisi Program Komputer, yaitu pasal .....

50. Salah satu pelanggaran etika dan moral dalam penggunaan perangkat lunak adalah .....

51. Contoh rumus alamat sel absolut, adalah ....

52. Satuan memori komputer adalah ....

53. Bagian dari CPU yang berfungsi untuk mengendalikan semua komponen dalam system computer, disebut .....

54. Penghubung antara manusia dengan perangkat keras dan perangkat lunak adalah fungsi dari .....

55. Langkah-langkah mengganti nama file pada Windows Explorer adalah .....

56. Menu yang dipilih untuk melakukan setting monitor, yaitu .....

57. Dokumen presentasi Microsoft Power Point biasanya berekstensi .....

58. Untuk menggunakan Drop Cap, klik menu ...

62. Salah satu karakteristik yang dimiliki grafik berbasis bitmap tetapi tidak dimiliki oleh grafik berbasis vektor, adalah .....

63. Rumus  $=IF((B2+B3)/2=70,"lulus","ulang")$ . Apabila pada sel B2 dimasukan nilai 70 dan pada sel B3 dimasukan nilai 65, maka setelah rumus dijalankan akan muncul ...

64. Penggunaan aplikasi grafis dalam industri pencetakan biasanya dikombinasikan dengan aplikasi desktop publishing, misalnya

65. Icon Microsoft Excel di bawah ini berfungsi untuk .....



67. Fasilitas dalam aplikasi CorelDraw yang digunakan untuk menggabungkan bidang objek menjadi satu, yaitu .....

68. Jelaskan dan berilah tiga contoh, apa yang dimaksud dengan Hardware, Software dan Brainware !

69. Jelaskan kegunaan dari shortcut Microsoft Word di bawah ini :

- Ctrl+F2
- Alt+F
- F12
- Ctrl+V
- Shift+F12

70. Jelaskan istilah-istilah internet di bawah ini !

- E-mail
- Chatting
- Download
- Upload
- Homepage

71. Sebutkan dan jelaskan fungsi dari icon Microsoft Power Point di bawah ini !

